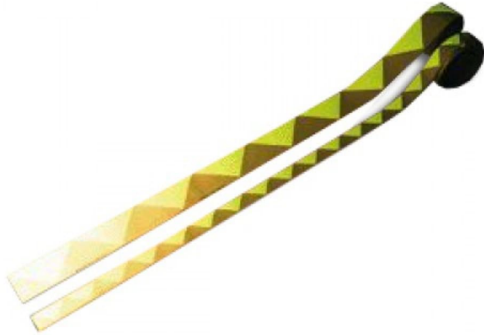




## Türmarkierungsband, langnachleuchtend - Rolle



- Material: Aluminium (langnachleuchtend, selbstklebend)
- Farbe: langnachleuchtend / transparent
- Leuchtdichte: 160 mcd/m<sup>2</sup>
- Breite: 30 oder 60 mm
- Länge: 16 m

- **Leuchtklasse C gemäß DIN 67510 / ISO 17398**

## Verfügbare Varianten

Material	Breite	Leuchtdichte	Länge	Leuchtklasse	Artikelnummer
Folie langnachleuchtend + selbstklebend	30 mm	Leuchtdichte 160 mcd/m <sup>2</sup>	16 m	Leuchtklasse C nach DIN 67510 / ISO 17398	2359hl1603w
Folie langnachleuchtend + selbstklebend	60 mm	Leuchtdichte 160 mcd/m <sup>2</sup>	16 m	Leuchtklasse C nach DIN 67510 / ISO 17398	2359hl1606w

Dieses Datenblatt wurde am 05.01.2025 automatisch erstellt. Änderungen nach diesem Zeitpunkt sind vorbehalten.