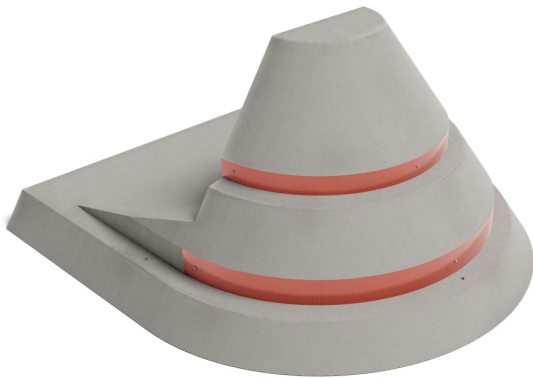




Betonsperre | Absperrpoller Typ IVg



- Material: Beton
- Farbe: grau
- Gesamtmaße: 1857 x 1713 x 940 mm (TxBxH)
- Gewinde für Versatzhilfen: M12
- Reflexfolie: blau, gelb, grün oder rot
- benötigter Sand/Kleber: jeweils 18 kg
- Gewicht: 1942 kg

- **DIN-Normen: DIN 1045-2, DIN EN 206-1**
- **bauaufsichtliche Zulassung: Z-74.3-116**

Wichtiger Bestellhinweis: Bitte geben Sie die gewünschte Farbe der Reflexionsfolie an.

Die Speditionskosten sind von der Liefer-Entfernung sowie dem Gesamtgewicht abhängig. Bitte fragen Sie daher ein entsprechendes Angebot ab. An der Lieferadresse sind Material und Personal für die Entladung vorzuhalten. Eine Entladung durch die Spedition ist mit erheblichen Mehrkosten verbunden.

Gemeinsame Eigenschaften aller Varianten

Material	Beton
Farbe	grau
Gewicht	1942 kg
Breite	1713 mm
Höhe	940 mm
Tiefe	1857 mm

Reflexfolie	ja
Gewinde Versatzhilfen	M12
benötigter Sand	18 kg
benötigter Kleber	18 kg
DIN-Normen	DIN 1045-2, DIN EN 206-1
bauaufsichtliche Zulassung	Z-74.3-116

Verfügbare Varianten

Farbe Reflexfolien	Artikelnummer
blau	KB104074
gelb	KB104073
grün	KB104075
rot	KB104072

Dieses Datenblatt wurde am 16.01.2025 automatisch erstellt. Änderungen nach diesem Zeitpunkt sind vorbehalten.