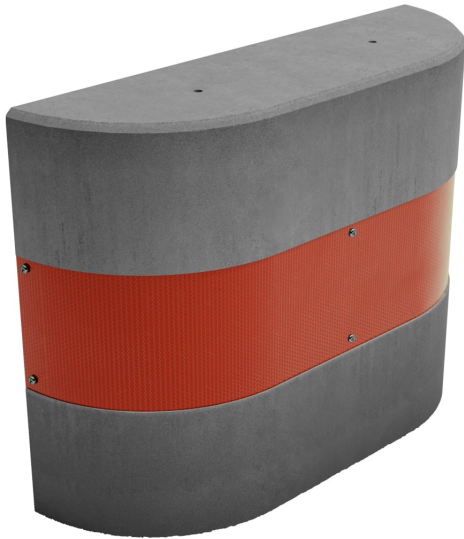




Anfahrerschutz aus Beton Typ R3 | 250 x 800 x 600 mm | grau mit Reflexfolie



- Material: Beton
- Farbe: grau
- Länge: 250 mm
- Breite: 800 mm
- Höhe: 600 mm
- Gewicht: 250 kg
- Gewinde Versatzhilfe: M12
- Reflexfolie: ja
- Breite Reflexfolie: 200 mm
- Farbe Reflexfolien: rot, gelb, blau, grün
- benötigter Sand: 2 kg
- benötigter Kleber: 2 kg
- DIN-Normen: DIN 1045-2, DIN EN 206-1
- bauaufsichtliche Zulassung: Z-74.3-116

Gemeinsame Eigenschaften aller Varianten

| | |
|-----------------|--------|
| Material | Beton |
| Farbe | grau |
| Gewicht | 250 kg |
| Breite | 800 mm |
| Länge | 250 mm |
| Höhe | 600 mm |
| Reflexfolie | ja |
| benötigter Sand | 2 kg |

| | |
|----------------------------|--------------------------|
| benötigter Kleber | 2 kg |
| DIN-Normen | DIN 1045-2, DIN EN 206-1 |
| bauaufsichtliche Zulassung | Z-74.3-116 |
| Gewinde Versatzhilfe | M12 |
| Anzahl Versetzhilfen | 2 |
| Anordnung Reflexfolie | waagrecht |
| Verpackungseinheit | 1 Stück auf 1 Palette |

Verfügbare Varianten

| Farbe Reflexfolien | Artikelnummer |
|--------------------|---------------|
| rot | KB104304 |
| gelb | KB104305 |
| blau | KB104306 |
| grün | KB104307 |

Dieses Datenblatt wurde am 16.01.2025 automatisch erstellt. Änderungen nach diesem Zeitpunkt sind vorbehalten.