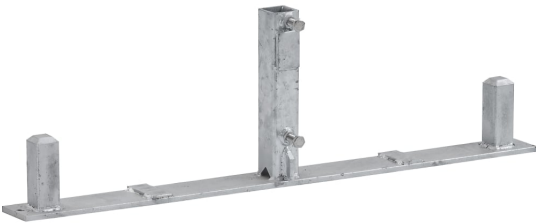




TL-Schilderständer - Typ C



- Material: Stahl
- Höhe: 330 mm
- Breite: 490 mm
- Tiefe: 80 mm
- Gewichtsklasse: K1 - K6
- Prüfnummer: 52/09
- Aufnahme: für Schaftrohre 40 x 40 mm
- VPE: 1 Stk.
- Gewicht: 10,70 kg

Material	Stahl
Gewicht	10,70 kg
VPE	1 Stk.
Aufnahme	für Schaftrohre 40 x 40 mm
Breite	490 mm
Artikelnummer	w308.057007.00.40

Prüfnummer	52/09
Höhe	330 mm
Tiefe	80 mm
Gewichtsklasse	K1 - K6
Artikelnummer	w308.057007.00.40

Dieses Datenblatt wurde am 17.01.2025 automatisch erstellt. Änderungen nach diesem Zeitpunkt sind vorbehalten.