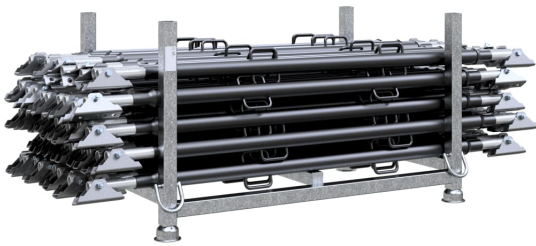




50er Richtstreben-Set, mit oder ohne Eckgelenke

Dieses Set beinhaltet:



• **50x Richtstrebe, Zug- und Druckstütze**

- Material: Stahl (feuerverzinkt)
- Farbe: schwarz
- Rohrdurchmesser: 70 mm
- Griffe: 4 Stk. (angeschweißt)
- Spindeldurchmesser: 47 mm
- Verstellbereich: 1,80 - 3,20 m, 2,60 - 4,00 m
- Funktion: 2 gegenläufige Gewindespindeln, selbstsichernd
- Ausführung: ohne Eckgelenke, mit Eckgelenke
- Belastung bei 45° auf Druck: 29,2 kN, 12,8 kN

• **Lagerung: 1x Stapelpalette**

- Material: Stahl (feuerverzinkt)
- kran- und stapelbar

Wichtiger Bestellhinweis! An der Lieferadresse sind Material und Personal für die Entladung vorzuhalten. Eine Entladung durch die Spedition ist mit erheblichen Mehrkosten verbunden.

Gemeinsame Eigenschaften aller Varianten

Material	Stahl (feuerverzinkt)
Farbe	schwarz
Funktion	2 gegenläufige Gewindespindeln, selbstsichernd
Lagerung	1x Stapelpalette

Rohrdurchmesser	70 mm
Griffe	4 Stk. (angeschweißt)
Spindeldurchmesser	47 mm
Richtstrebe	50x Richtstrebe, Zug- und Druckstütze

Verfügbare Varianten

Gewicht	Ausführung	Belastung bei 45° auf Druck	Verstellbereich	Artikelnummer
1034,74 kg	ohne Eckgelenke	29,2 kN	1,80 - 3,20 m	shk117911R-SET

Gewicht	Ausführung	Belastung bei 45° auf Druck	Verstellbereich	Artikelnummer
1251,24 kg	mit Eckgelenke	29,2 kN	1,80 - 3,20 m	shk117911R-EG-SET
1295,24 kg	ohne Eckgelenke	12,8 kN	2,60 - 4,00 m	shk117921R-SET
1511,24 kg	mit Eckgelenke	12,8 kN	2,60 - 4,00 m	shk117921R-EG-SET

Dieses Datenblatt wurde am 17.01.2025 automatisch erstellt. Änderungen nach diesem Zeitpunkt sind vorbehalten.