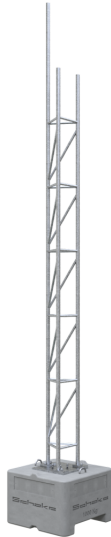




## Aufstellvorrichtung mit Gittermast



- Masthöhe: 5350 mm, 6150 mm
- Beschwerung: 1x Beton-Aufstellvorrichtung
- Beschwerung Material: Beton
- Rohrmast: 1x Gitterrohrmast
- Rohrmast Material: Stahl (verzinkt)
- Rohrmast Standrohre:  $\varnothing$  48 mm
- Rohrmast Querrohre:  $\varnothing$  26 mm
- Adapter: ohne, 1x Adapterplatte für Gitterrohrmast

## Gemeinsame Eigenschaften aller Varianten

Beschwerung	Beschwerung Material	Rohrmast	Rohrmast Material	Rohrmast Standrohre	Rohrmast Querrohre
1x Beton-Aufstellvorrichtung	Beton	1x Gitterrohrmast	Stahl (verzinkt)	$\varnothing$ 48 mm	$\varnothing$ 26 mm

## Verfügbare Varianten

Gewicht	Adapter	Masthöhe	Rohrmast Höhe	Artikelnummer
1102,75 kg	ohne	5350 mm	5350 mm	shk353016-SET
1104,21 kg	1x Adapterplatte für Gitterrohrmast	6150 mm	6150 mm	shk353017-SET

Dieses Datenblatt wurde am 29.03.2026 automatisch erstellt. Änderungen nach diesem Zeitpunkt sind vorbehalten.