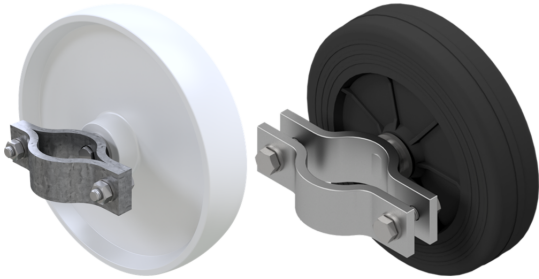




Laufrolle für Bauzaun-Torelement

- Material: Kunststoff, Gummi
- Farbe: weiß, schwarz



Verfügbare Varianten

| Material | Farbe | Gewicht | Artikelnummer |
|------------|---------|---------|---------------|
| Kunststoff | weiß | 1,5 kg | shk3r116 |
| Gummi | schwarz | 1,3 kg | shk3R117 |

Dieses Datenblatt wurde am 19.04.2026 automatisch erstellt. Änderungen nach diesem Zeitpunkt sind vorbehalten.