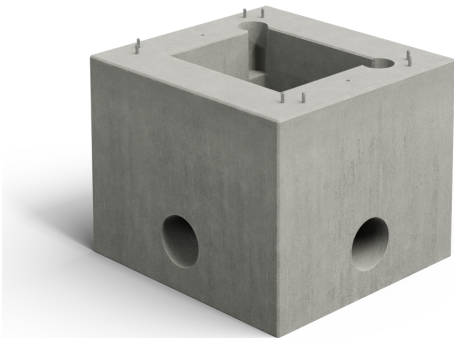




Fundament, passend für Ladesäule des Herstellers SIEMENS | SICHARGE UC150



- für Ladesäule: Sicharge UC 150
- Ladesäulentyp: AC (Wechselstrom)
- Material: Beton
- Farbe: grau
- Höhe: 790 mm
- Breite: 940 mm
- Tiefe: 1000 mm
- Anzahl Schraubpunkte: 8
- Gewinde Versatzhilfen: M12

Wichtiger Bestellhinweis: Die Speditionskosten sind von der Liefer-Entfernung sowie dem Gesamtgewicht abhängig. Bitte fragen Sie daher ein entsprechendes Angebot ab. An der Lieferadresse sind Material und Personal für die Entladung vorzuhalten. Eine Entladung durch die Spedition ist mit erheblichen Mehrkosten verbunden.

Material	Beton	Tiefe	1000 mm
Farbe	grau	Gewinde Versatzhilfen	M12
Gewicht	1098,3 kg	für Ladesäule	Sicharge UC 150
Breite	940 mm	Ladesäulentyp	AC (Wechselstrom)
Höhe	790 mm	Anzahl Schraubpunkte	8

Dieses Datenblatt wurde am 24.05.2026 automatisch erstellt. Änderungen nach diesem Zeitpunkt sind vorbehalten.