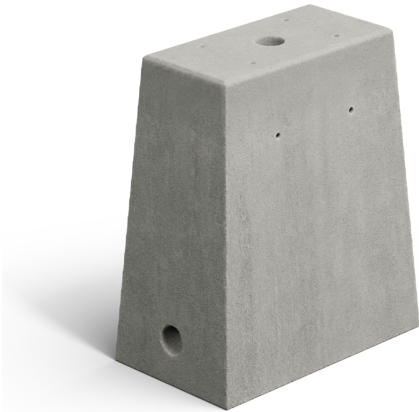




## Fundament, passend für Ladesäule des Herstellers Elexon | Stelen oder Wallboxen



- für Ladesäule: Elexon Stele/Wallbox
- Ladesäulentyp: DC (Gleichstrom)
- Material: Beton
- Farbe: grau
- Höhe: 700 mm
- Breite: 350 mm
- Tiefe: 600 mm
- Anzahl Schraubpunkte: 4
- Gewinde Versatzhilfen: M12

**Wichtiger Bestellhinweis:** Die Speditionskosten sind von der Liefer-Entfernung sowie dem Gesamtgewicht abhängig. Bitte fragen Sie daher ein entsprechendes Angebot ab. An der Lieferadresse sind Material und Personal für die Entladung vorzuhalten. Eine Entladung durch die Spedition ist mit erheblichen Mehrkosten verbunden.

Material	Beton	Tiefe	600 mm
Farbe	grau	Gewinde Versatzhilfen	M12
Gewicht	274 kg	für Ladesäule	Elexon Stele/Wallbox
Breite	350 mm	Ladesäulentyp	DC (Gleichstrom)
Höhe	700 mm	Anzahl Schraubpunkte	4

Dieses Datenblatt wurde am 24.05.2026 automatisch erstellt. Änderungen nach diesem Zeitpunkt sind vorbehalten.