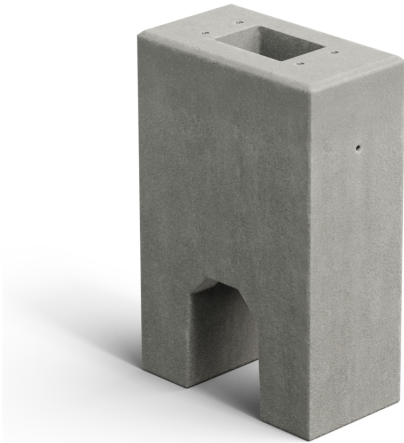




Fundament, passend für Ladesäule des Herstellers Technagon | TEP4/TEW4



- für Ladesäule: TEP4/TEW4
- Material: Beton
- Farbe: grau
- Höhe: 700 mm
- Breite: 250 mm
- Tiefe: 460 mm
- Anzahl Schraubpunkte: 4
- Gewinde Versatzhilfen: M20

Wichtiger Bestellhinweis: Die Speditionskosten sind von der Liefer-Entfernung sowie dem Gesamtgewicht abhängig. Bitte fragen Sie daher ein entsprechendes Angebot ab. An der Lieferadresse sind Material und Personal für die Entladung vorzuhalten. Eine Entladung durch die Spedition ist mit erheblichen Mehrkosten verbunden.

Material	Beton	Tiefe	460 mm
Farbe	grau	Gewinde Versatzhilfen	M20
Gewicht	157 kg	für Ladesäule	TEP4/TEW4
Breite	250 mm	Anzahl Schraubpunkte	4
Höhe	700 mm	Artikelnummer	KB103885

Dieses Datenblatt wurde am 24.05.2026 automatisch erstellt. Änderungen nach diesem Zeitpunkt sind vorbehalten.