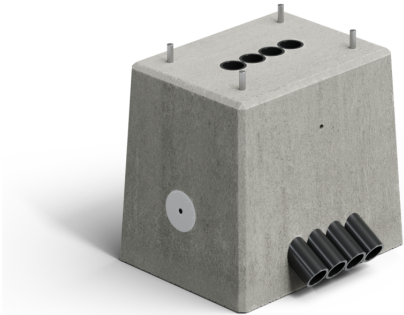




Fundament, passend für Ladesäule des Herstellers Smopi



- für Ladesäule: Smopi V2
- Ladesäulentyp: AC (Wechselstrom)
- Material: Beton
- Farbe: grau
- Höhe: 400 mm
- Breite: 340 mm
- Tiefe: 440 mm
- Anzahl Schraubpunkte: 4
- Gewinde Versatzhilfen: M10

Wichtiger Bestellhinweis: Die Speditionskosten sind von der Lieferentfernung sowie dem Gesamtgewicht abhängig. Bitte fragen Sie daher ein entsprechendes Angebot ab. An der Lieferadresse sind Material und Personal für die Entladung vorzuhalten. Eine Entladung durch die Spedition ist mit erheblichen Mehrkosten verbunden.

Material	Beton	Tiefe	440 mm
Farbe	grau	Gewinde Versatzhilfen	M10
Gewicht	123 kg	für Ladesäule	Smopi V2
Breite	340 mm	Ladesäulentyp	AC (Wechselstrom)
Höhe	400 mm	Anzahl Schraubpunkte	4

Dieses Datenblatt wurde am 24.05.2026 automatisch erstellt. Änderungen nach diesem Zeitpunkt sind vorbehalten.