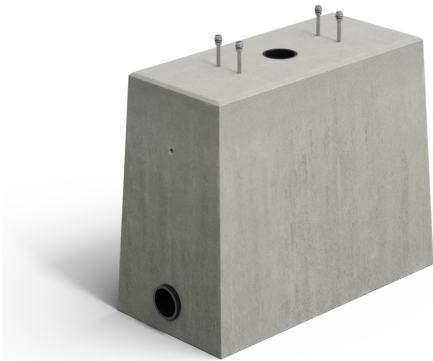




Fundament, passend für Ladesäule des Herstellers Allego | Landmark lite



- für Ladesäule: Landmark lite
- Ladesäulentyp: DC (Gleichstrom)
- Material: Beton
- Farbe: grau
- Höhe: 800 mm
- Breite: 480 mm
- Tiefe: 980 mm
- Anzahl Schraubpunkte: 4
- Gewinde Versatzhilfen: M10

Wichtiger Bestellhinweis: Die Speditionskosten sind von der Liefer-Entfernung sowie dem Gesamtgewicht abhängig. Bitte fragen Sie daher ein entsprechendes Angebot ab. An der Lieferadresse sind Material und Personal für die Entladung vorzuhalten. Eine Entladung durch die Spedition ist mit erheblichen Mehrkosten verbunden.

Material	Beton
Farbe	grau
Gewicht	777 kg
Breite	480 mm
Höhe	800 mm

Tiefe	980 mm
Gewinde Versatzhilfen	M10
für Ladesäule	Landmark lite
Ladesäulentyp	DC (Gleichstrom)
Anzahl Schraubpunkte	4

Dieses Datenblatt wurde am 24.05.2026 automatisch erstellt. Änderungen nach diesem Zeitpunkt sind vorbehalten.