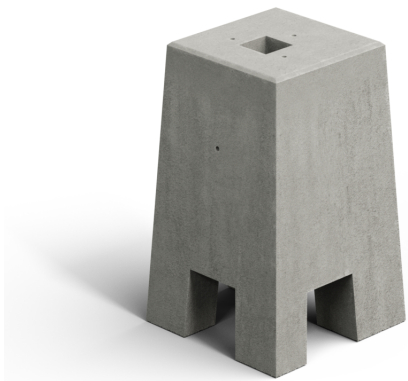




Fundament, passend für Ladesäule des Herstellers Hectronic | HecPay



- für Ladesäule: HecPay
- Ladesäulentyp: DC (Gleichstrom)
- Material: Beton
- Farbe: grau
- Höhe: 600 mm
- Breite: 370 mm
- Tiefe: 370 mm
- Anzahl Schraubpunkte: 3
- Gewinde Versatzhilfen: M12

Wichtiger Bestellhinweis: Die Speditionskosten sind von der Liefer-Entfernung sowie dem Gesamtgewicht abhängig. Bitte fragen Sie daher ein entsprechendes Angebot ab. An der Lieferadresse sind Material und Personal für die Entladung vorzuhalten. Eine Entladung durch die Spedition ist mit erheblichen Mehrkosten verbunden.

Material	Beton	Tiefe	370 mm
Farbe	grau	Gewinde Versatzhilfen	M12
Gewicht	122,4 kg	für Ladesäule	HecPay
Breite	370 mm	Ladesäulentyp	DC (Gleichstrom)
Höhe	600 mm	Anzahl Schraubpunkte	3

Dieses Datenblatt wurde am 24.05.2026 automatisch erstellt. Änderungen nach diesem Zeitpunkt sind vorbehalten.