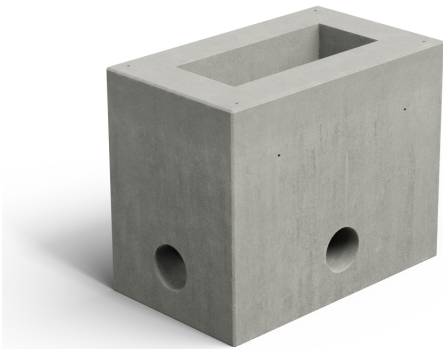




Fundament, passend für Ladesäule des Herstellers EVBox | Troniq Modular



- für Ladesäule: Troniq Modular
- Ladesäulentyp: AC (Wechselstrom)
- Material: Beton
- Farbe: grau
- Höhe: 800 mm
- Breite: 600 mm
- Tiefe: 1000 mm
- Anzahl Schraubpunkte: 4
- Gewinde Versatzhilfen: M12

Wichtiger Bestellhinweis: Die Speditionskosten sind von der Liefer-Entfernung sowie dem Gesamtgewicht abhängig. Bitte fragen Sie daher ein entsprechendes Angebot ab. An der Lieferadresse sind Material und Personal für die Entladung vorzuhalten. Eine Entladung durch die Spedition ist mit erheblichen Mehrkosten verbunden.

Material	Beton	Tiefe	1000 mm
Farbe	grau	Gewinde Versatzhilfen	M12
Gewicht	806 kg	für Ladesäule	Troniq Modular
Breite	600 mm	Ladesäulentyp	AC (Wechselstrom)
Höhe	800 mm	Anzahl Schraubpunkte	4

Dieses Datenblatt wurde am 07.06.2026 automatisch erstellt. Änderungen nach diesem Zeitpunkt sind vorbehalten.