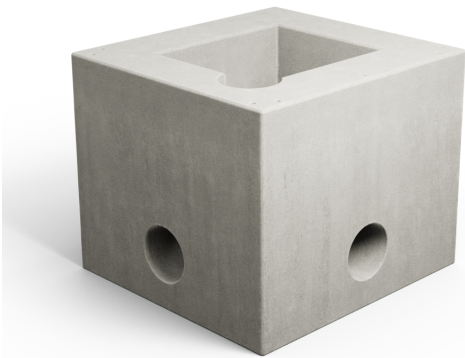




Fundament, passend für Ladesäule des Herstellers SIEMENS | SICHARGE UC200



- für Ladesäule: SICHARGE UC200
- Ladesäulentyp: DC (Gleichstrom)
- Material: Beton
- Farbe: grau
- Höhe: 800 mm
- Breite: 940 mm
- Tiefe: 1000 mm
- Anzahl Schraubpunkte: 10
- Gewinde Versatzhilfen: M10

Wichtiger Bestellhinweis: Die Speditionskosten sind von der Liefer-Entfernung sowie dem Gesamtgewicht abhängig. Bitte fragen Sie daher ein entsprechendes Angebot ab. An der Lieferadresse sind Material und Personal für die Entladung vorzuhalten. Eine Entladung durch die Spedition ist mit erheblichen Mehrkosten verbunden.

Material	Beton	Tiefe	1000 mm
Farbe	grau	Gewinde Versatzhilfen	M10
Gewicht	1121 kg	für Ladesäule	SICHARGE UC200
Breite	940 mm	Ladesäulentyp	DC (Gleichstrom)
Höhe	800 mm	Anzahl Schraubpunkte	10

Dieses Datenblatt wurde am 07.06.2026 automatisch erstellt. Änderungen nach diesem Zeitpunkt sind vorbehalten.