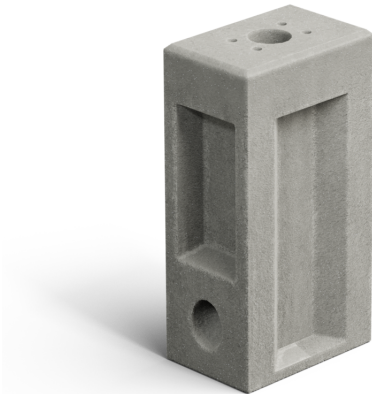




Fundament, passend für Ladesäule des Herstellers Ennagy



- für Ladesäule: Ennagy E-Ladesäulenfundament mit Außenkerben 310x206x590 mm
- Ladesäulentyp: DC (Gleichstrom)
- Material: Beton
- Farbe: grau
- Höhe: 590 mm
- Breite: 206 mm
- Tiefe: 310 mm
- Anzahl Schraubpunkte: 4
- Gewinde Versatzhilfen: M12

Wichtiger Bestellhinweis: Die Speditionskosten sind von der Lieferentfernung sowie dem Gesamtgewicht abhängig. Bitte fragen Sie daher ein entsprechendes Angebot ab. An der Lieferadresse sind Material und Personal für die Entladung vorzuhalten. Eine Entladung durch die Spedition ist mit erheblichen Mehrkosten verbunden.

Material	Beton
Farbe	grau
Gewicht	63 kg
Breite	206 mm
Höhe	590 mm

Tiefe	310 mm
Gewinde Versatzhilfen	M12
für Ladesäule	Ennagy E-Ladesäulenfundament mit Außenkerben 310x206x590 mm
Ladesäulentyp	DC (Gleichstrom)
Anzahl Schraubpunkte	4

Dieses Datenblatt wurde am 07.06.2026 automatisch erstellt. Änderungen nach diesem Zeitpunkt sind vorbehalten.