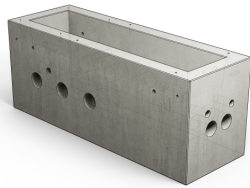




Fundament, passend für Ladesäule des Herstellers NORDIC V2 | Gleichstrom



- für Ladesäule: POWER-UNIT "NORDIC V2"
- Ladesäulentyp: DC (Gleichstrom)
- Material: Beton
- Farbe: grau
- Höhe: 730 mm
- Breite: 630 mm
- Tiefe: 1850 mm
- Anzahl Schraubpunkte: 4
- Gewinde Versatzhilfen: M12

Wichtiger Bestellhinweis: Die Speditionskosten sind von der Liefer-Entfernung sowie dem Gesamtgewicht abhängig. Bitte fragen Sie daher ein entsprechendes Angebot ab. An der Lieferadresse sind Material und Personal für die Entladung vorzuhalten. Eine Entladung durch die Spedition ist mit erheblichen Mehrkosten verbunden.

Material	Beton	Tiefe	1850 mm
Farbe	grau	Gewinde Versatzhilfen	M12
Gewicht	1329 kg	für Ladesäule	POWER-UNIT "NORDIC V2"
Breite	630 mm	Ladesäulentyp	DC (Gleichstrom)
Höhe	730 mm	Anzahl Schraubpunkte	4

Dieses Datenblatt wurde am 07.06.2026 automatisch erstellt. Änderungen nach diesem Zeitpunkt sind vorbehalten.