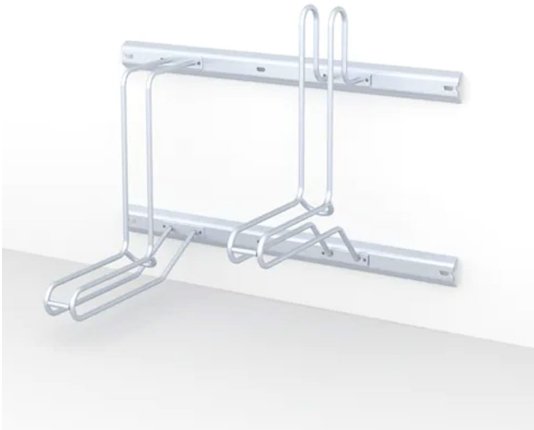




Wand-Fahrradständer Maren



- Stahl, feuerverzinkt
- 2 Einstellplätze mit Bügel
- Einseitige Radeinstellung (tief/hoch), 90°
- Für Reifenbreiten bis 65 mm
- Radabstand 500 mm
- Rohrdurchmesser 14 mm
- Stellraumtiefe 1900 mm
- Wandmontage
- Abmessungen (L x H): 1000 x 766 mm
- Made in Germany

Material	Stahl (feuerverzinkt)
Ausführung	einseitige Radeinstellung tief / hoch, Bügel
Farbe	silber (feuerverzinkt) (verzinkt)
Einstellplätze	2
Einparkart	zum Einstellen
Einstellwinkel	90° gerade
Rohrdurchmesser	14 mm
Reifenbreite	65 mm
Artikelnummer	gr-F110-01

Radabstand	500 mm
Stellraumtiefe	1900 mm
Bauart	Einzelkomponente
Länge	1000 mm
Gesamthöhe	766 mm
Bestellhinweis	Produktionsware (Umtausch/Rückgabe nicht möglich)
Modell	Maren
Zertifikate	Made in Germany

Dieses Datenblatt wurde am 09.06.2026 automatisch erstellt. Änderungen nach diesem Zeitpunkt sind vorbehalten.